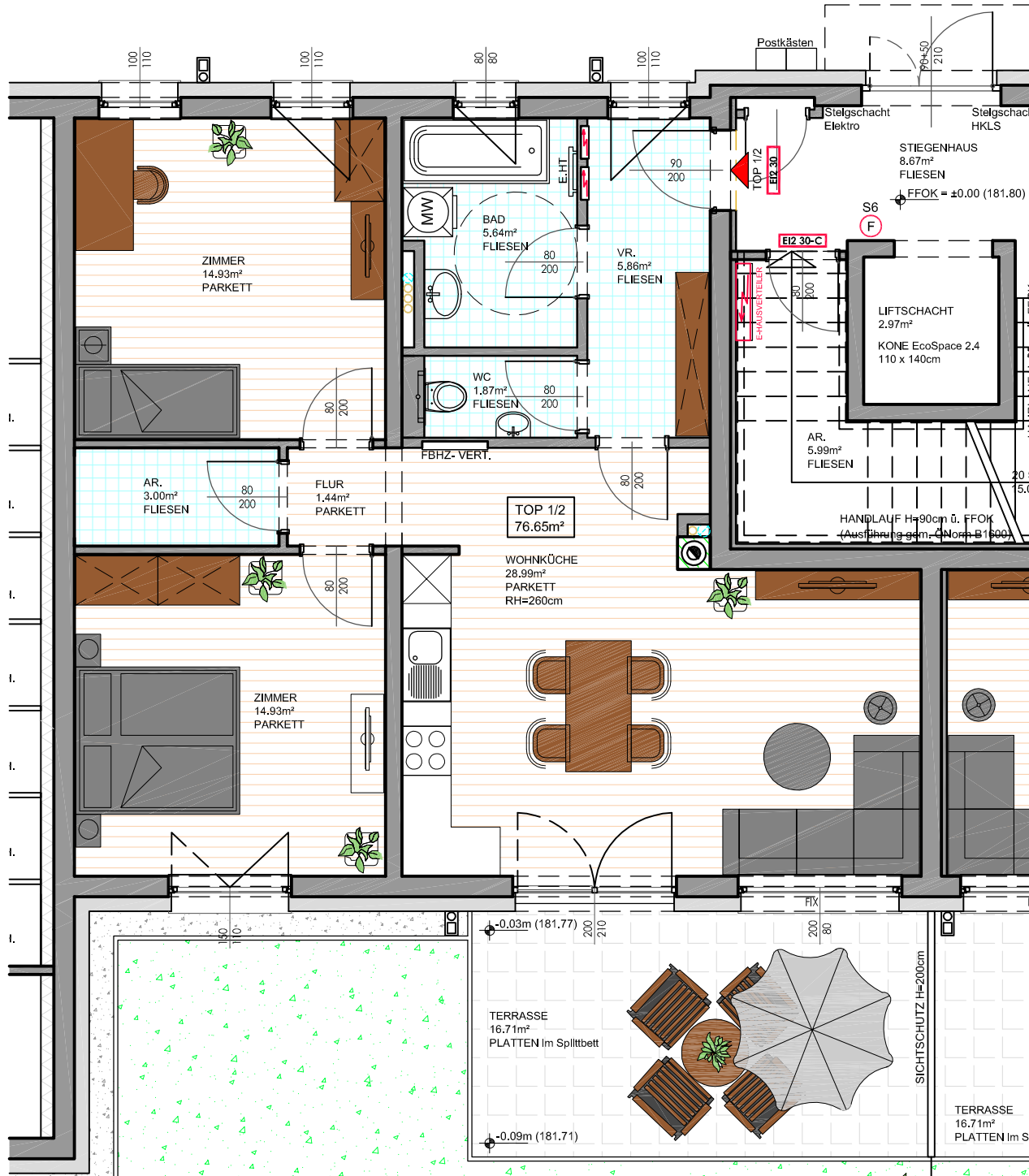
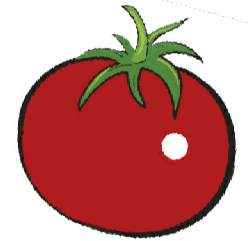


Münchendorf | Pomodoro
 Smartes Wohnen mit Wien Nähe
 Wienerstraße 11, 2482 Münchendorf

GRUNDRISS TOP 1/2
 Erdgeschoß

Masstab 1:75
 Stand 21.08.2018



WOHNUNG	TOP 1/2
ZIMMER:	3
TERRASSE / BALKON:	16.71m ²
EIGENGARTEN (inkl. Terrasse)	76.00m ²
KELLERABTEIL:	1.58m ²

WNFL GESAMT: 76.65m²

Dieser Plan ist zum Anfertigen von Einbaumöbel nicht geeignet. Statische, haustechnische und bauphysikalische Details sind nicht Planinhalt, daher kann es zu Änderungen kommen. Die Einrichtung ist nur illustrativ dargestellt und erfolgt laut Ausstattungsbeschreibung. Mass- und Flächentoleranz ± 3,00 % Änderungen vorbehalten aufgrund behördlicher u. od. techn. Vorgaben.

